



Köszöntjük Önöket a  
Trans-Automat Kft. nevében!



# 100 év alatt... ⌚



1923 Autorex-Uhr



1952 TCO 8



1997 MTCO 1324



2023 DTCO 4.1



1933 TCO 2



1970 TCO 15



2006 DTCO





# Európában elsőként: Continental VDO

Brand	Model	Version	IOT Certificate	Date	End of Validity (*)	Type Approval	ID	Annex
Continental Automotive Technologies GmbH	DTCO 13814.1		JRC_DTLab/A1-161/2023	26/05/2023	26/11/2023		S	



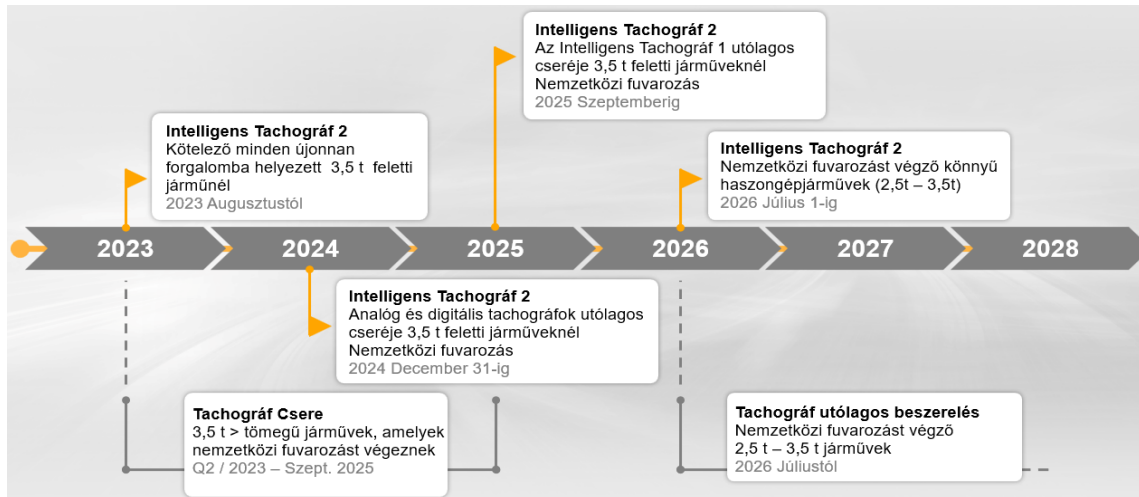
# Rólunk



- VDO és egyéb termékek kereskedelmi forgalmazása / menetírók, adatletöltők, adatkiértékelő szoftverek, fogyasztásmérők, mérőműszerek, műhely eszközök, menetíró alkatrészek/
- menetíró beépítés, csere, aktiválás, kalibrálás/illesztés/
- műszer kalibrálás
- garanciális ügyintézés
- menetíró műhely szakembereinek képzése
- járművezetők tachográfok használatáról illetve jogszabályi háttér képzése



# Az új Intelligens Tachográf: DTCO 4.1









# VDO Fleet



- Az automatizált letöltések időt és pénzt takarítanak meg.
- A törvényileg előírt, letöltési dátumokra vonatkozó időszerű emlékeztető csökkenti az adatok esetleges hiányosságait.
- Készítsen heti részletes és automatizált jelentéseket a járművezetői tevékenységről, a jogszélekekről és minden másról.
- A pontkártya már figyelmezteti Önt a járművezetői jogszélekekre (beleértve az ERRU-irányelveket), és a megfelelő járművezetőket képezheti ki.
- Takarítson meg időt és növelje a hatékonyságot.
- Bárhol tartózkodik, mindig elérheti a felhőben található összes adatot a biztonságos kezelésnek köszönhetően.



# Ellenőrzés útközben: DSRC



## RTM1 Rendszámtábla

RTM2 Gyorshajtási esemény

RTM3 Vezetés érvényes kártya nélkül

RTM4 Érvényes kártya nélküli vezetés

RTM5 Kártya Behelyezése Vezetés

Közben

RTM6 Mozcásadatok Hibája

RTM7 Jármű mozgásával kapcsolatos  
ellentmondás

RTM8 2. Járművezetői kártya

RTM9 Aktuális Tevékenység

RTM10 Az utolsó

kártyakapcsolat lezárása

## RTM11 Áramellátás Megszakadása

RTM12 Érzékelő Hiba

RTM13 Időbeállítás

RTM14 Kísérlet Biztonság Megsértésére

RTM15 Utolsó Kalibrálása

RTM16 Korábbi Kalibrálás

RTM17 Dátum; Tachográf Csatlakoztatva

RTM18 Aktuális Sebesség

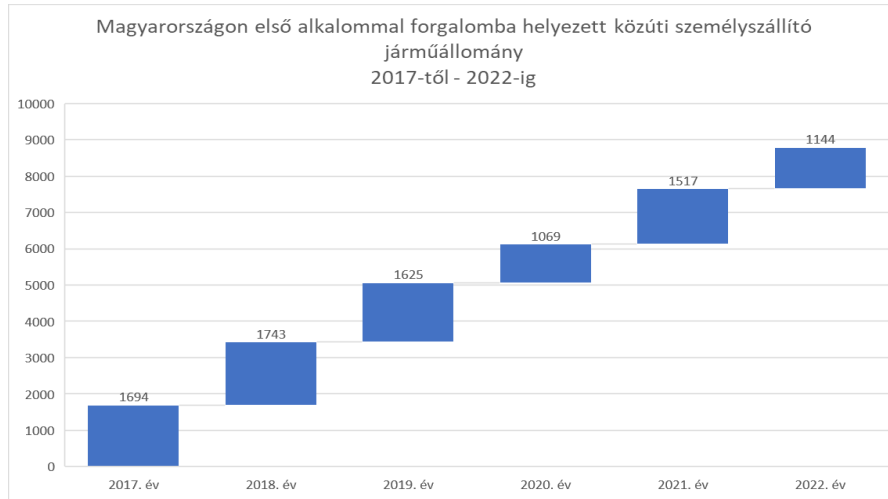
RTM19 Időbélyeg







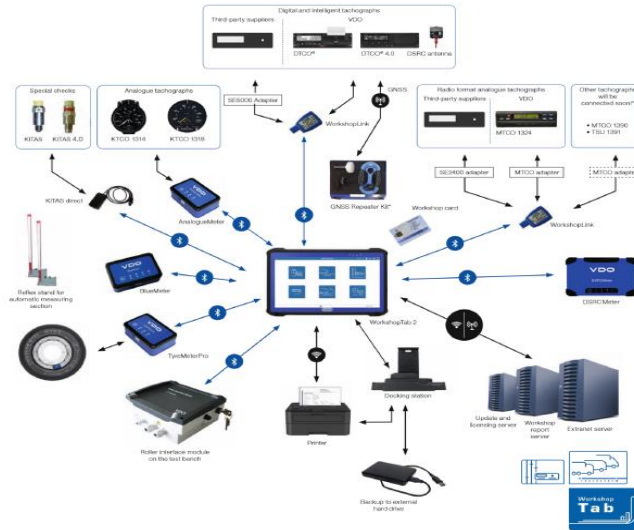
# Felkészülés számokban



Időszak	Mutatók
	Magyarországon első alkalommal forgalomba helyezett közúti személyszállító járművek száma (db)
2017. év	1694
2018. év	1743
2019. év	1625
2020. év	1069
2021. év	1517
2022. év	1144
Összesen:	10831

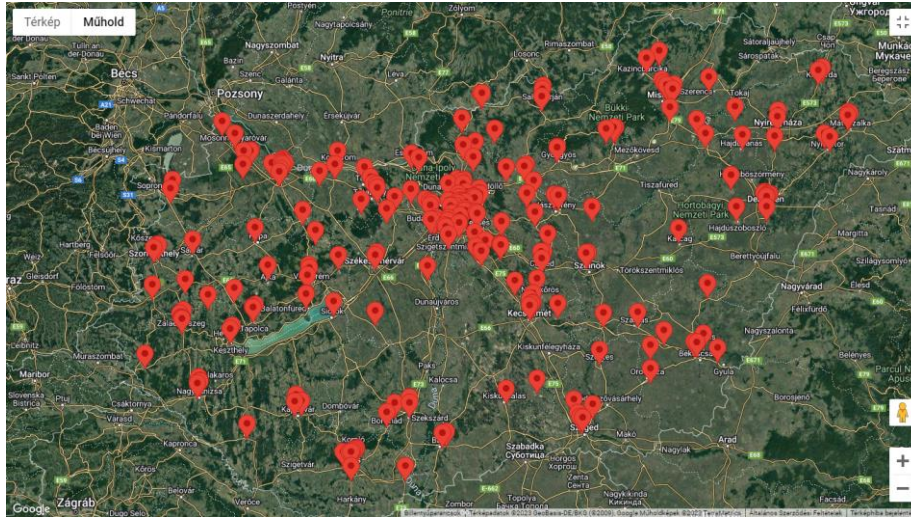


# Auditált műhely, képzés





# Hány műhely van felkészülve jelenleg?



DTCO 4.1 Ready műhelyek száma:

**110**

Szakemberek száma:

**220-300**

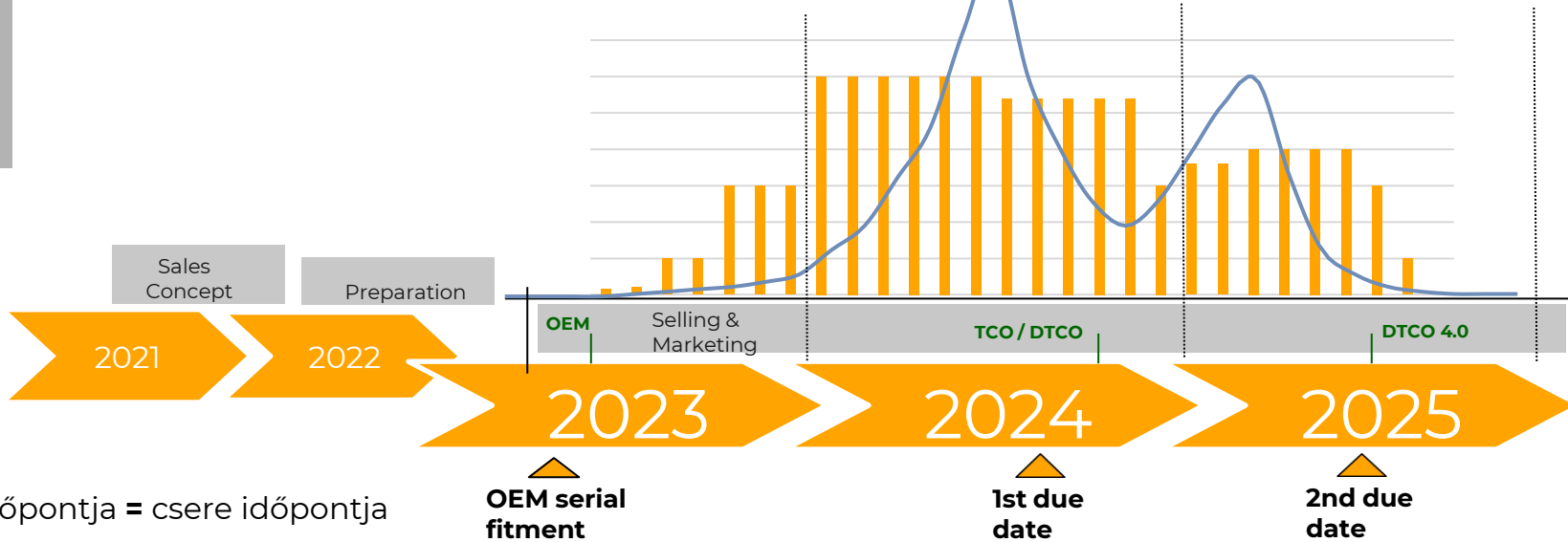
1 csere munkaideje:

**2,5-3 óra**



# After sales idővonal

Retrofit Scenario Aftersales



Kalibrálás időpontja = csere időpontja





# Hogyan készülhet fel?

- Műhely eszközök felkészítése a DTCO 4.1-re (Tablet, letöltőeszköz)
- Képzés
- Felmérni a tachográf érintettséget 2024/25 (jeladó)
- Kalibrálási időponttáblázat
- Készlet felöltés és előrendelés



# Műhelyek felkészítése



## Beépítési Kit

- DTCO 4.1
- DSRC Antenna
- DSRC kábel
- DSRC takaró



Artikelbeschreibung	Empfohlene Menge Start
DTCO Mob.Pack.Kit 24/12V-ADR Z2 with CAN-R	5 (2)
DTCO Univ. 4.1 ADR Z2, mit CAN-R	
DSRC-Antenne	
DSRC HF Kabel 3 m	
Abdeckhaube für DSRC-Antenne	
DTCO Mob.Pack.Kit 24/12V-ADR Z2	
DTCO Univ. 4.1 ADR Z2, ohne CAN-R	
DSRC-Antenne	
DSRC HF Kabel 3 m	
Abdeckhaube für DSRC-Antenne	
DTCO Mob.Pack.Kit 24V-ADR Z1 with CAN-R	
DTCO Univ. 4.1 ADR Z1, mit CAN-R	
DSRC-Antenne	
DSRC HF Kabel 3 m	
Abdeckhaube für DSRC-Antenne	

Artikelbeschreibung	Empfohlene Menge Start
speed sensor 2185.20 18mm Rel1.11UK	2 (1)
speed sensor 2185.20 18,6mm Rel1.11UK	4 (3)
speed sensor 2185.20 19,8mm Rel1.11UK	2 (1)
speed sensor 2185.20 23,8mm Rel1.11UK	4 (3)
speed sensor 2185.20 25mm Rel1.11UK	3 (2)
speed sensor 2185.20 33,8mm Rel1.11UK	5 (4)



&



Kérjük segítsen, hogy mindenkihez időben eljusson az információ!



Köszönjük megtisztelő  
figyelmüket!